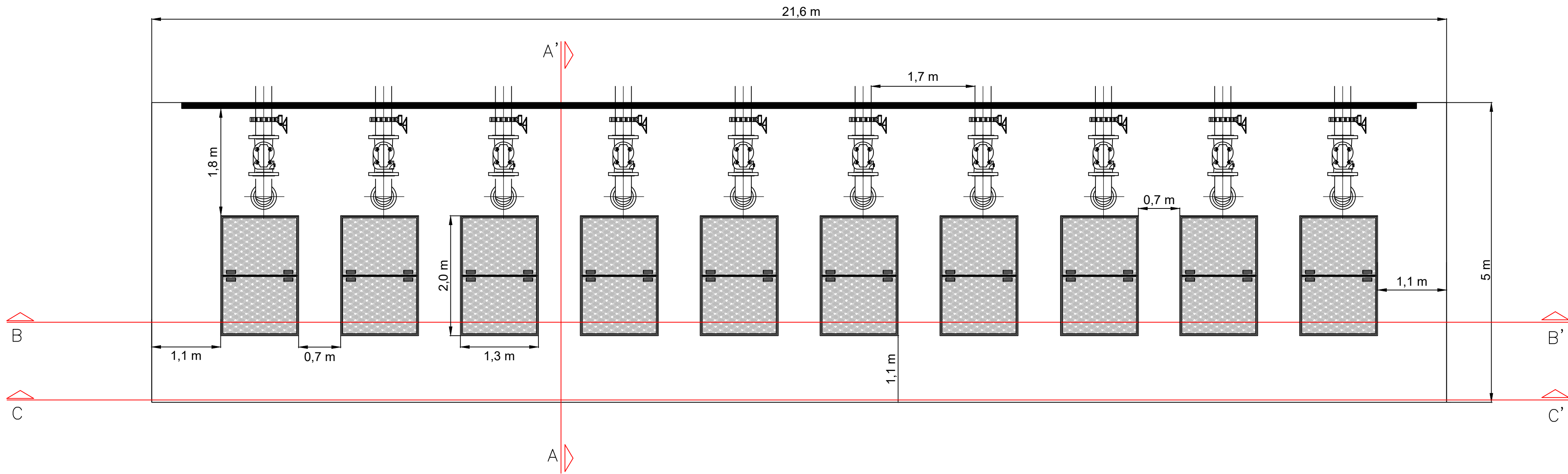
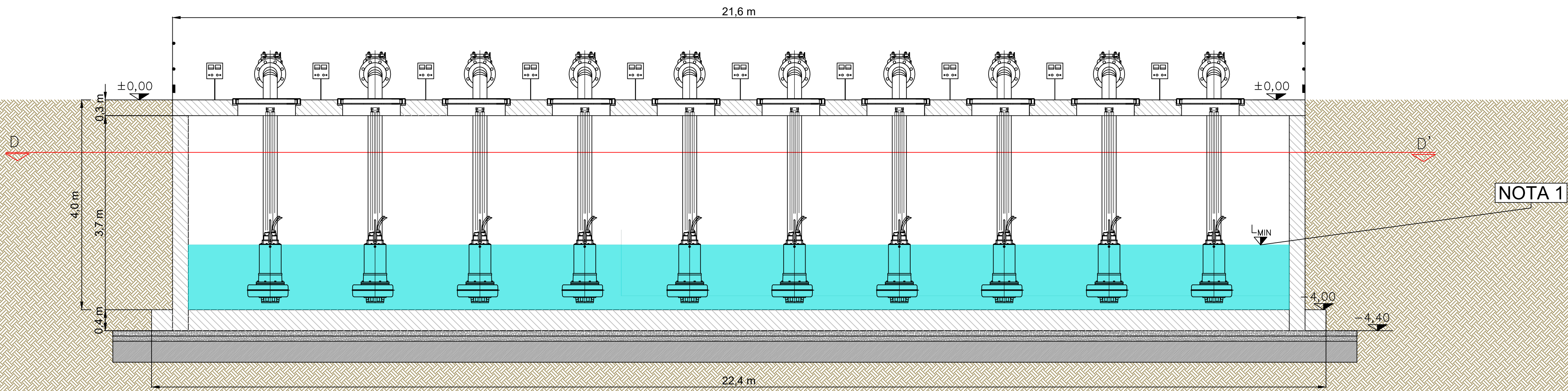


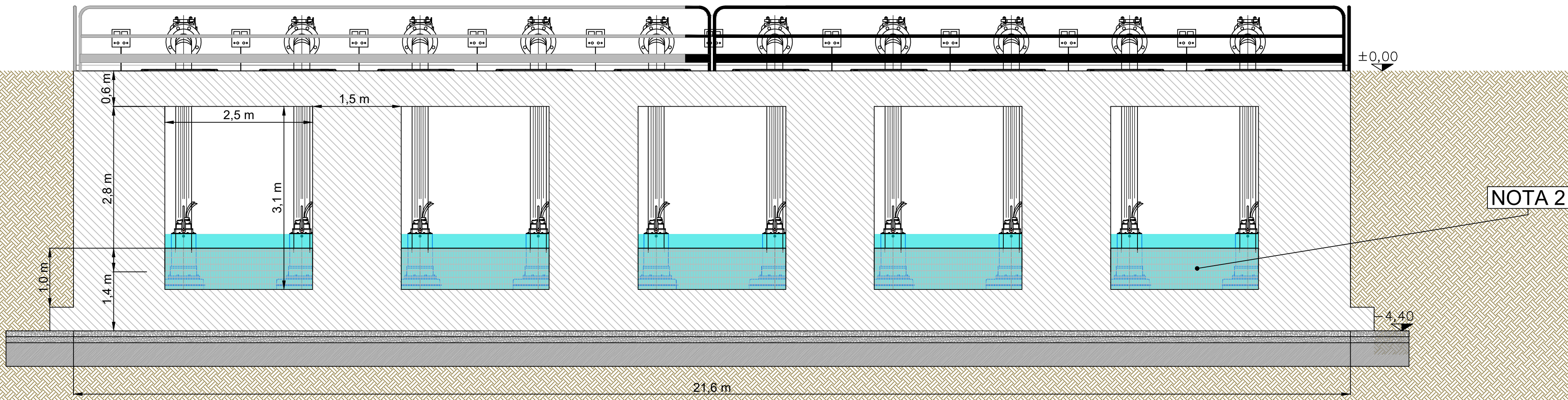
PLANIMETRIA STAZIONE DI RILANCIO ACQUE A CORPO IDRICO SUPERFICIALE - SCALA 1:50



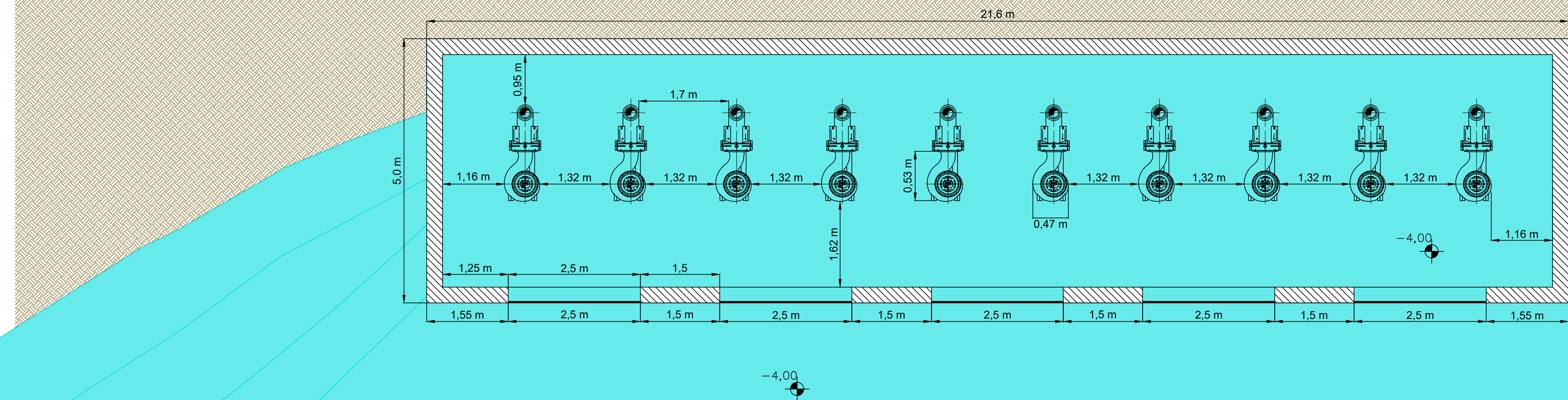
SEZIONE B - B' - SCALA 1:50



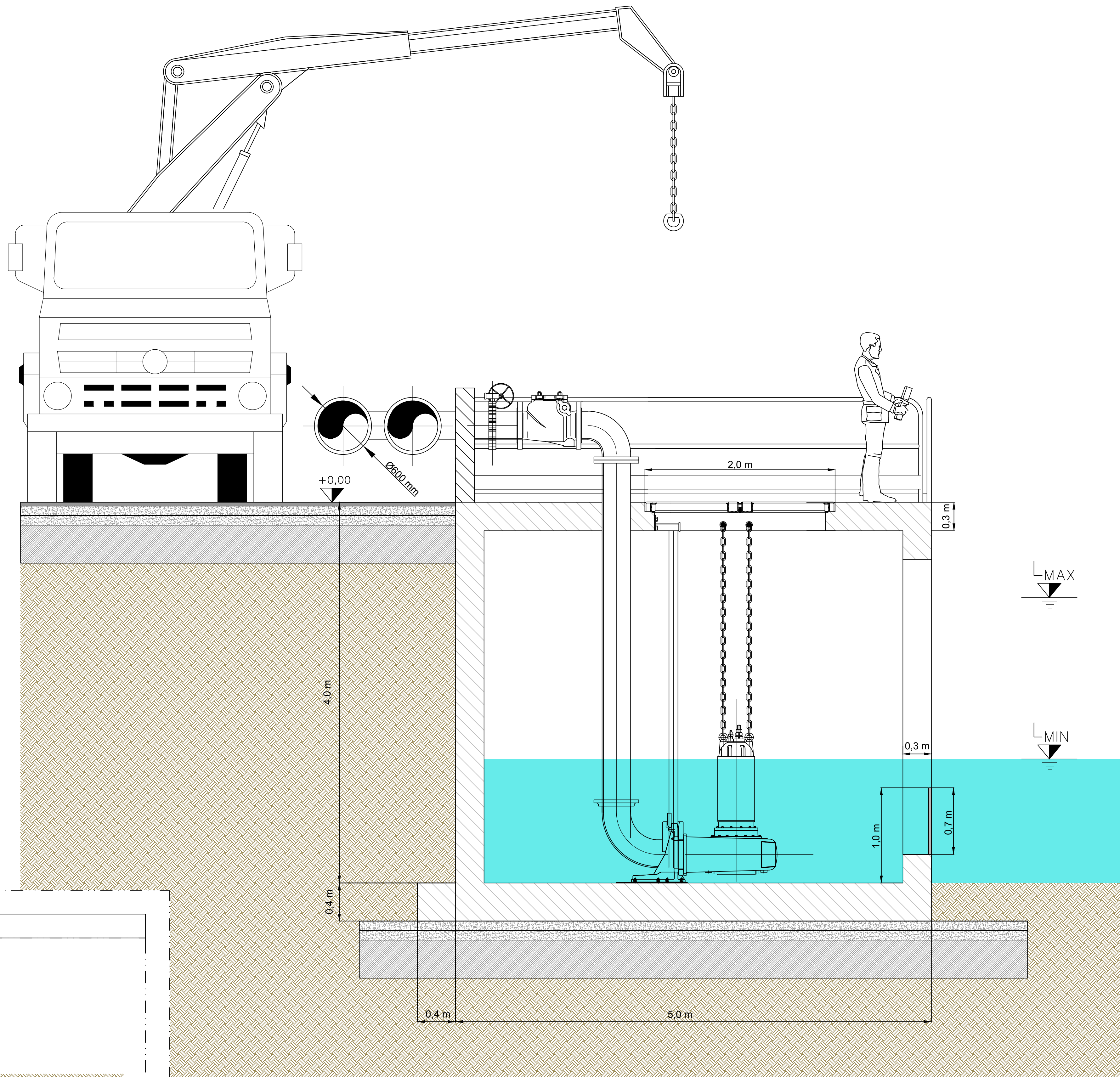
SEZIONE C - C' - SCALA 1:50



SEZIONE D - D' - SCALA 1:50



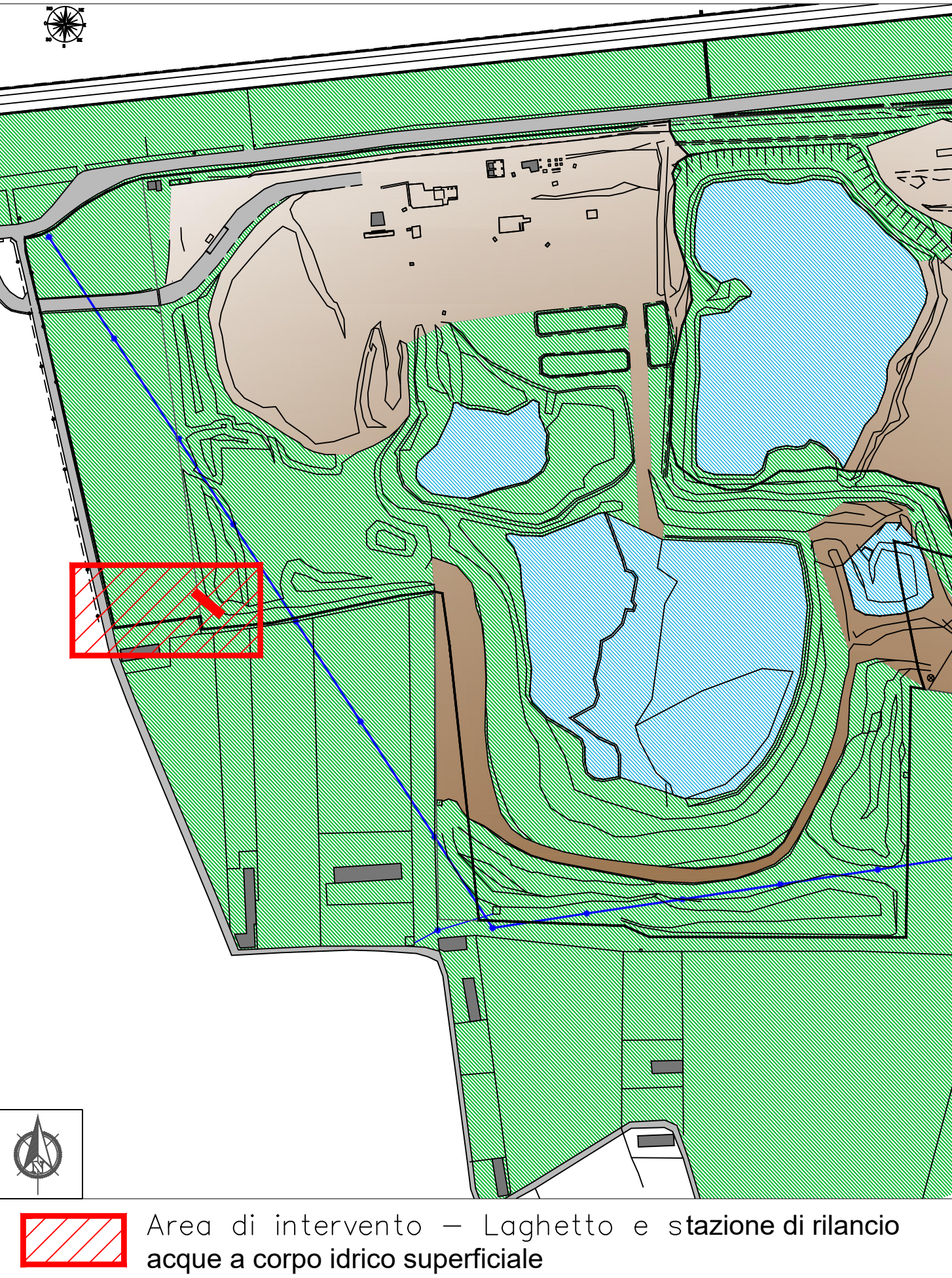
SEZIONE A - A' - SCALA 1:25



NOTA 1: L'attivazione delle pompe avviene in modalità sequenziale in funzione del livello dell'acqua all'interno del bacino.

NOTA 2: Si prevede l'installazione di griglie metalliche al fine di limitare l'aspirazione di corpi estranei da parte delle pompe.

INQUADRAMENTO AREA DI INTERVENTO



INQUADRAMENTO CARTOGRAFICO



SILPDUE s.r.l. AB Green s.r.l. CAVA LA BOLLA - ALESSANDRIA  
DISCARICA PER PIETRISCO  
FERROVIARIO CONTENENTE AMIANTO

I.S.A.F. Via Paleocopa 19/2 - 17100 Savona  
TEL. 019-806914 FAX 019-802027  
E-mail: isaf@isafel.it

Geotechnical Engineering  
Via Gian Domenico Cassini 21 - 10129 Torino  
TEL. 011-19715336  
E-mail: mario.manassero@geotechnical-engineering.com

Titolo Tavola:  
STAZIONE DI RILANCIO -  
PLANIMETRIA E SEZIONI

Disegnatore:  
ICA

Scala:  
vario

N. Doc.:  
A23-008/T77

Nome file:  
T77.dwg

Tavola n.  
76

N. Data  
1 31/03/2025

Motivo  
EMISSIONE